



98%
Natural

DLW Lino Art
Creative by Nature

Gerflor®

DLW Linoleum Creative by Nature

98%

Naturbasiert /
Natural / Naturel

83%

Schnell nachwachsend
Rapidly renewable
Renouvelable rapidement

38%
Leinöl
Linseed oil
Huile de lin



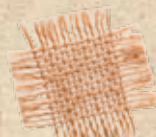
26%
Holzmehl
Wood flour
Bois



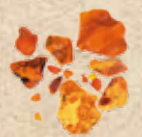
14%
Kalkstein
Limestone
Charge minérale



7% Jute



7%
Harz
Resin
Résine



1%
Farbpigmente
Coloured pigments
Pigments colorés



1%
Kork
Cork
Liège



4%
Kaffee-Silberhäutchen
Coffee chaff
Écorce de café



Jede Entscheidung zählt, wenn es darum geht, wertvolle Ressourcen zu schonen und dem Klimawandel entgegenzuwirken. DLW Linoleum ist eine zu 98 % auf natürlichen Rohstoffen basierende und kreislauffähige Bodenbelagslösung mit einem sehr geringen CO₂-Fußabdruck⁽²⁾.

To fight climate emergency and natural resources depletion, every choice counts. DLW Linoleum is a 98% natural, low carbon⁽²⁾ and circular flooring solution.

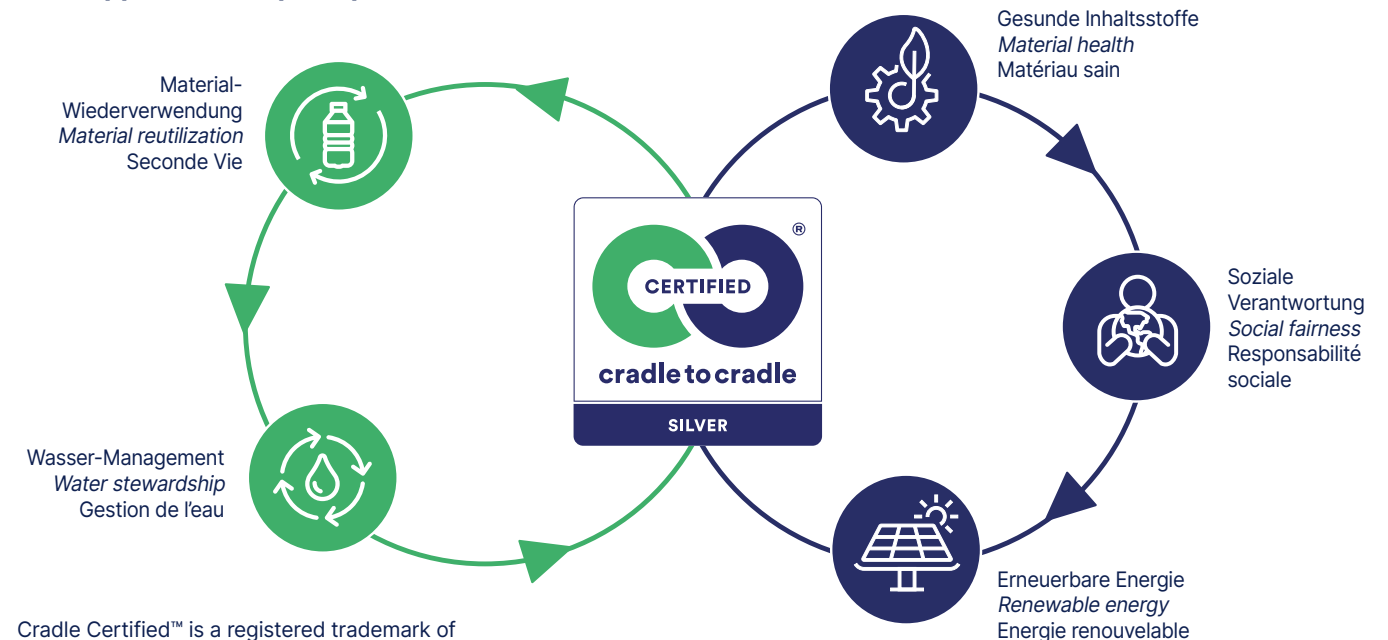
Face à l'urgence climatique et à la raréfaction des ressources naturelles, chaque choix compte. DLW Linoleum est un sol 98% naturel, bas carbone⁽³⁾ et circulaire.

we care / we act

Sustainable by Nature

Cradle to Cradle
Zertifiziert™ / Certified™ / Certifié™ SILVER⁽¹⁾

Entwickelt nach den Prinzipien der Kreislaufwirtschaft
Developed using circular economy principles
Développé selon les principes de l'économie circulaire



Cradle Certified™ is a registered trademark of the Cradle to Cradle Products Innovation Institute.

Carbon neutral⁽²⁾



Die durch ein unabhängiges Institut erstellte EPD weist in den ersten Phasen des Lebenszyklus eine absolute CO₂-Neutralität aus.

Third party certified EPD indicates carbon neutrality during the first stages of its life cycle.

DLW Linoleum affiche un très faible impact carbone⁽³⁾ - FDES sur www.inies.fr

Bis zu / Up to / Jusqu'à

40%

Recyclinganteil
Recycled content
Contenu recyclé

100 % Recyclable



Alle Bodenbeläge von Gerflor sind zu 100 % recycelbar und lassen sich über das **Gerflor Second Life Rücknahme- und Recycling-Programm in den Wertstoffkreislauf zurückführen**. Eine kostenlose Abholung von Verschnittresten ist bereits in dreizehn Ländern möglich.

All Gerflor floorings are 100% recyclable and eligible to **Gerflor Second Life collection and recycling program**. Free collection of installation waste is available in 13 countries.

Tous les sols Gerflor sont éligibles au **programme de collecte et de recyclage Seconde Vie Gerflor**. Gerflor est leader du recyclage vinyle en France avec 70% des sols collectés (source syndicale 2022).

(1) Marmorette, Colorette, Uni Walton, Linodur, Marmorette Acoustic 15dB, Lino Art. / Cradle Certified™ is a registered trademark of the Cradle to Cradle Products Innovation Institute.

(2) Cradle to Gate: Umfasst Rohstoffe und Herstellungsprozess (Module A1-A3 der EPD). / From Cradle to Gate: includes raw materials and manufacturing process (A1-A3 stages of EPD). / «Cradle to Gate»: inclut les matières premières et le processus de fabrication (Étapes A1-A3 /EPD). Source: Environmental Product Declaration (EPD). Certified by UL. More information on gerflor.com

(3) Voir empreinte carbone sur le cycle de vie complet du produit dans la FDES disponible sur INIES.fr

Protective by Nature

EXCLUSIVE



Lösungsmittelfreier Oberflächenschutz, exklusiv für Linoleum entwickelt. Besonders strapazierfähig durch dreifache Vernetzung mittels Laser-UV-Technologie.

Solvent-free surface protection, developed exclusively for linoleum. Extremely hard-wearing due to triple laser UV cross-linking technology. Protection de surface sans solvant, exclusive pour le Linoleum. Traitement barrière obtenu par triple réticulation laser UV.

Wohngesund Healthy living / Sain

Qualität der Raumluft

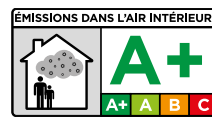
Sehr geringe Emissionen:
TVOC nach 28 Tagen
<10 Mikrogramm/m³

Air Quality

Very low emissions:
TVOC after 28 days
<10 microgram/m³

Qualité de l'air

Très faibles émissions :
TCOV après 28 jours
<10 microgramme/m³



Natürliches Design Natural design / Décor naturel

Matteffekt / Mat Effect / Effet Mat



Einfache Reinigung Easy to maintain / Facile d'entretien



Standard Linoleum

Barriere gegen Schmutz und Flecken

Dirt & stain barrier

Barrière contre la saleté & les taches



NEOCARE™

Einfache Reinigung mit einem Mopp oder vergleichbaren Reinigungsgerät

Easy cleaning with a mop or comparable cleaning device

Nettoyage facile avec une serpillière ou un appareil de nettoyage comparable

Hygienische Sauberkeit Hygiene / Hygiène

Ausgezeichnete Beständigkeit gegenüber Desinfektionsmitteln und Chemikalien.

Excellent resistance against disinfection chemicals.

Excellente résistance contre les produits désinfectants et les agents chimiques.

Antivirale und antibakterielle Aktivität.

Anti-viral and anti-bacterial activity.

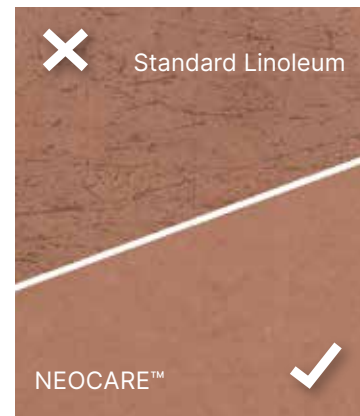
Activité antivirale et anti bactérienne.

Senkt die mikrobielle Keimbelastung (Bakterien, Viren, ...) und damit das Risiko einer Kontaminationskette.

Contribute to lower the microbes load (bacteria, virus, ...) and to minimize the risk of contamination chain.

Contribue à réduire la charge microbienne (bactéries, virus, ...) et à minimiser les risques de chaîne de contamination.

Langlebig Durable



Beständig gegen Mikroverkratzungen

Micro scratch resistant

Résistant aux micro rayures

Einpflegefrei und besonders strapazierfähig, höhere Kratzfestigkeit

*No sealing and waxing
Higher scratch resistance*

Pas de métallisation
Plus résistant à la rayure

Leicht zu reparieren

Easy to repair

Facilité de réparation

Partielle oder vollflächige Ausbesserung mit Spray-Cleaner und Einscheibenmaschine (Rotes Pad)

Local spray buffing with single-disk machine (Red disk)

Polissage local par méthode spray avec une monobrosse (Disque rouge)

Einpflege Waxing / Metallisation

NEOCARE™ ist ein Hochleistungsschutz gegen Schmutz, Flecken und Kratzer. Eine Einpflege ist nicht notwendig. Bei Bedarf kann aber eine zusätzliche Einpflege vorgenommen werden.

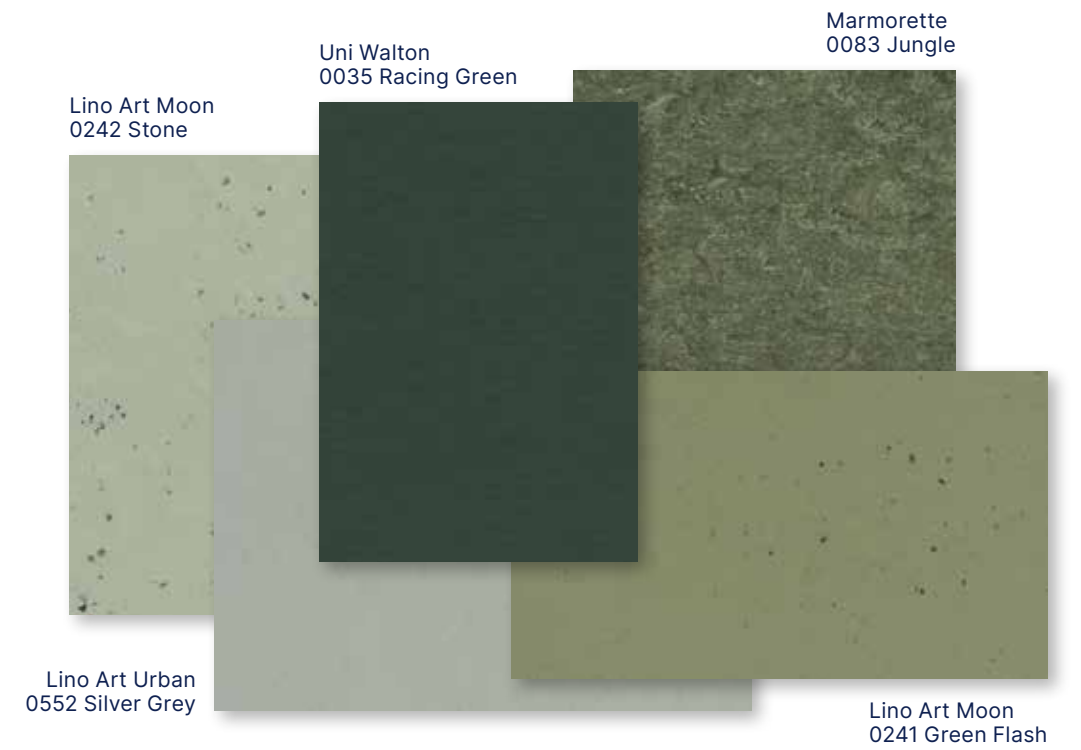
NEOCARE™ is a high performing surface treatment protecting against dirt, stains and scratches and does not require any sealing & waxing throughout the life of the product. Waxing remains an option.

NEOCARE™ est une protection haute performance contre la saleté, les taches et les rayures qui ne requiert aucune action de métallisation durant toute la vie du produit. Si toutefois vous le souhaitez, vous pouvez métalliser.





Mix & Match



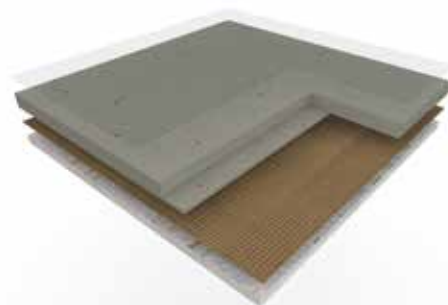
Visualize your project

Acoustic

Lino Art Moon / Lino Art Urban

Acoustic Plus 19 dB

2,5 mm linoleum + 1,5 mm recycled foam



Alle 40 Farben der Kollektionen Lino Art Moon und Lino Art Urban können als Acoustic Plus 19 dB Version hergestellt werden, Mindestbestellmenge: 58 m²

All 40 colours of the Lino Art Moon & Lino Art Urban collection can be manufactured in AcousticPlus 19 dB version, minimum order quantity: 58 sqm

Version AcousticPlus 19 dB disponible pour les 40 coloris de la collection Lino Art Moon et de la collection Lino Art Urban, quantité minimale de commande : 58 m²

Acoustic 15 dB

Die Kollektionen Lino Art Moon und Lino Art Urban können als Acoustic 15 dB Version hergestellt werden, Mindestbestellmenge: 1500 m², unter 1500 m² verwenden Sie die Korkment-Unterlage.

The Lino Art Moon & Lino Art Urban collection can be manufactured in Acoustic 15 dB version - Minimum order quantity 1500 sqm. Below 1500 sqm use Corkment underlayer.

Version Acoustic 15 dB disponible pour les collections Lino Art Moon et Lino Art Urban - Minimum 1500 m². En dessous de 1500 m², utiliser la sous-couche Korkment.

Finishes



Handläufe
Handrails
Mains courantes



Wandschutz
Wall Coverings & Protections
Protection murale



Eingangsmatten
Entrance mats
Tapis d'entrée



Sockelleisten & Profile
Skirtings & Profiles
Plinthes et profilés

Lino Art Moon, Lino Art Urban

Uni **Schmelzdraht**: Perfekt abgestimmt auf den Grundton des Bodenbelags.

Uni **welding rod**: Perfectly matched to the basic colour of the flooring.

Cordon de soudure Uni : une harmonie parfaite avec la teinte de base du revêtement de sol.



Technical Data

	Lino Art Moon Lino Art Urban	Lino Art Moon Acoustic Plus Lino Art Urban Acoustic Plus		
Konstruktion / Description / Structure				
Gesamtdicke / Total thickness / Epaisseur totale	EN ISO 24346	mm	2,5	4,0
Unterschicht / Backing / Envers	-	-	Jutegewebe / Jute fabric / Toile de jute	Schaumrücken / Foam backing / Envers mousse
Dicke der Unterschicht / Thickness of foam backing / Epaisseur sous-couche	EN ISO 24340	-	-	1,5
Gesamtgewicht / Weight / Poids	EN ISO 23997	g/sqm	2900	3500
Rollenbreite / Width of sheet / Largeur des lés	EN ISO 24341	cm	200	200*
Rollenlänge / Length of sheet / Longueur des lés	EN ISO 24341	m	20-31	20-31*
Klassifizierung / Classification / Classification				
Norm/Produktbeschreibung / Norm/Product specification / Norme/Spécification produit	-	-	EN ISO 24011	EN 686
Europäisches Klassifizierung / European classification / Classement européen	EN ISO 10874	class	23 / 34 / 43	23 / 33 / 41
Klassifizierung / Classification / Classement UPEC	QB 30	-	U4 P3 E1/2 C2	U4 P3 E1/2 C2
Zertifizierung / Certification / Certification UPEC & UPECA+ (evaluation.cstb.fr)	QB 30	-	N°367-001	N°367-002
Brandverhalten / Fire rating / Réaction au feu**	EN 13501-1	class	Cfl-s1	Cfl-s1
Rutsicherheit / Slip resistance / Glissance	EN 16165 App B (DIN 51130)	class	R9	R9
Trittschallverbesserungsmass / Impact sound insulation / Réduction au bruit d'impact	EN ISO 717-2	dB	5 dB	19 dB
Funktion / Performances / Performances				
Resteindruck / Residual indentation / Poinçonnement statique rémanent	EN ISO 24343-1	mm	≤ 0,15	≤ 0,30
Resteindruck / Residual Indentation / Poinçonnement statique rémanent : durchschnittlicher Messwert / average measured value / valeur moyenne mesurée	EN ISO 24343-1	mm	≈ 0,09	≈ 0,16
Farbchtheit / Colour fastness / Solidité lumière	EN ISO 105 - B02	Stufe / rating / classement	≥ 6	≥ 6
Standortisolation / Point contact resistance / Résistance de contact ponctuel	VDE 0100	kOhm	> 200	> 200
Aufladungsspannung Begehtest / Static electrical propensity / Potentiel de charge	EN 1815	kV	≤ 2	≤ 2
Stuhlrolleneignung (typ W) / Castor chair test (Type W) / Essai de la chaise à roulettes	ISO 4918	-	Geeignet / OK / Approprié	Geeignet / OK / Approprié
Biegsamkeit / Flexibility / Flexibilité	ISO 24344	mm	Ø 40	Ø 40
Biegsamkeit / Flexibility / Flexibilité : durchschnittlicher Messwert / average measured value / valeur moyenne mesurée	ISO 24344	mm	≈ Ø 30	≈ Ø 35
Wärmedurchlasswiderstand / Thermal resistance / Résistance thermique	EN 12667	(m ² /K)/W	0,015	0,044
Wärmeableitung / Thermal conductivity / Conductivité thermique	EN ISO 10456	W/(m.K)	0,17	0,0937
Oberflächenvergütung / Surface treatment / Traitement de surface	-	-	Neocare™	Neocare™
Chemikalienbeständigkeit / Chemical products resistance / Résistance aux produits chimiques	EN ISO 26987	-	Exzellent / Excellent	Exzellent / Excellent
Antibakterielle Aktivität (E. coli - S. aureus - MRSA) nach 24 Std / Anti-bacterial activity (E. coli - S. aureus - MRSA) after 24 h / Activité antibactérienne (E. coli - S. aureus - MRSA) après 24 h ***	EN ISO 22196 (JIS Z 2801)	-	>99,99% Wachstumshemmend >99,99% inhibits growth >99,99% ne favorise pas la prolifération	>99,99% Wachstumshemmend >99,99% inhibits growth >99,99% ne favorise pas la prolifération
Antivirale Aktivität (Humanes Coronavirus) nach 5 Std / Anti-viral activity (Human coronavirus) after 5 h / Activité antivirale (Coronavirus humain) après 5 h ***	ISO 21702	-	>98,65% Viruzide Aktivität >98,65% virucidal activity >98,65% activité virucide	>98,65% Viruzide Aktivität >98,65% virucidal activity >98,65% activité virucide
Qualität der Raumluft / Indoor Air Quality / Qualité De L'air Interieur				
TVOC nach 28 Tagen / TVOC after 28 days / TCOV après 28 jours	EN 16516	microgram/m ³	< 10	< 10
Kreislaufwirtschaft / Circular Economy / Economie Circulaire				
Zertifizierung / Certification / Certification	Cradle to Cradle	-	Silver	Bronze



EN 14041: 2004
AC: 2006



- * Rollengröße für SRP Artikelcode / Dimension du rouleau pour SRP code de l'article / Roll dimension for SRP article code: R930/R997: 1,96m x 18-29lm
- ** Verklebt gemäß Zertifikat. DOP-Nummern erhalten Sie bei Ihrer lokalen Niederlassung. Glued according to certificate. DOP numbers available from your local branch. Encollage du revêtement suivant recommandation du certificat, voir www.gerflor.fr.
- *** Die Umsetzung einer effektiven Reinigungsmethode ist der beste Schutz gegen Infektionen. The implementation of an effective cleaning method is the best defence against infection. Le respect des protocoles d'entretien des sols est la meilleure garantie contre les infections.



Je nach Lichteinwirkung kann sich die Produktfarbe durch den natürlichen Oxidationsprozess von Linoleum verändern. Wir empfehlen, die Muster mehrere Stunden dem direkten Sonnenlicht auszusetzen, um eine definitive Farbauswahl zu treffen. Dieser Vorgang ist reversibel.

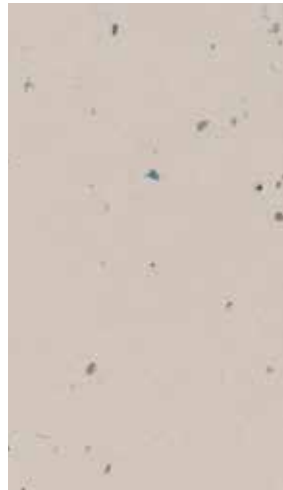
Depending on light exposure, the product colour can vary, due to linoleum natural oxidization process. This process is reversible. We recommend that the samples be exposed to sunlight for several hours prior to making a final colour choice.

L'absence de lumière et l'oxydation de l'huile de lin, altèrent les coloris par un processus de jaunissement. Ce processus est réversible : exposé à la lumière pendant quelques jours ou semaines, le linoléum retrouve sa couleur d'origine.



Sample Order

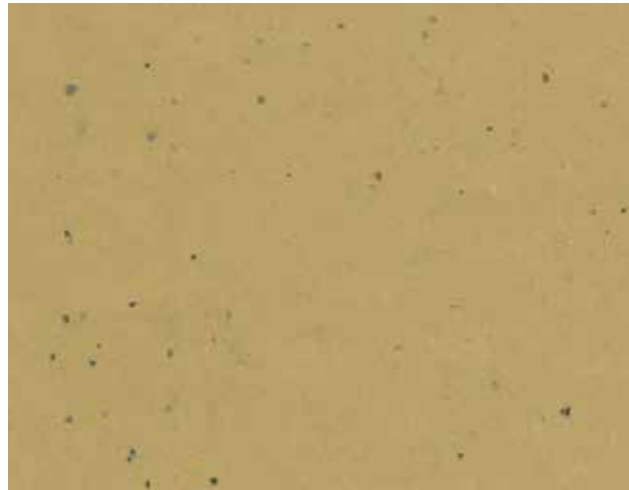
Lino Art Moon



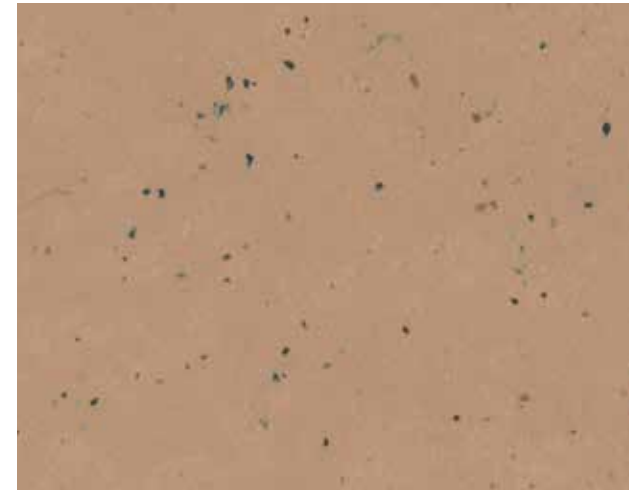
0235 Soil
NCS: 1505-Y50R / LRV: 61,6



0234 Sand
NCS: 2020-Y20R / LRV: 42,9



0236 Sun
NCS: 3030-Y20R / LRV: 35,8



0233 Venus
NCS: 3020-Y60R / LRV: 32,5



0232 Mercury
NCS: 5020-Y50R / LRV: 21,3



0231 Earth
NCS: 6020-Y90R / LRV: 15,3

Lino Art Urban



0579 City Clay
NCS: 1515-Y30R / LRV: 54,2



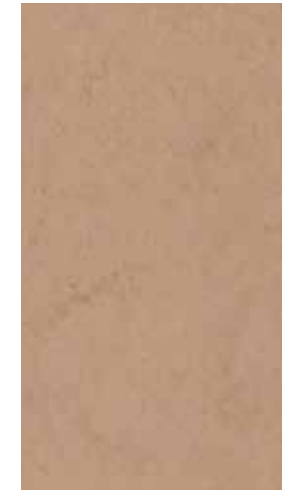
0587 Sand Clay
NCS: 2020-Y20R / LRV: 43,7



0577 Ochre Clay
NCS: 3030-Y20R / LRV: 33,5



0573 Brick Brown / 0232 Mercury



0573 Brick Brown
NCS: 3030-Y60R / LRV: 32,4



0572 Terracotta Brown
NCS: 3040-Y70R / LRV: 25,7



0571 Tree Bark Brown
NCS: 6020-Y80R / LRV: 15,5



0586 Light Clay
NCS: 1505-Y30R / LRV: 59



0576 Earth Clay
NCS: 5020-Y30R / LRV: 22



0578 Marine Clay
NCS: 3020-Y30R / LRV: 32



0575 Powder Stone Brown
NCS: 2020-Y60R / LRV: 40,8

Lino Art Moon



0237 Volcanic
NCS: 7500-N / LRV: 11,1

0239 Shadow
NCS: 5502-Y / LRV: 21,1

Lino Art Urban



0553 Dark Concrete Grey
NCS: 6005-Y50R / LRV: 16,1

0569 Curb Grey
NCS: 4005-Y20R / LRV: 33,7

0557 Urban Grey
NCS: 4010-Y30R / LRV: 30,5



0550 Beton Soft Grey
NCS: 4005-Y50R / LRV: 31,7

0560 Bold Grey
NCS: 6005-Y50R / LRV: 16,5




Innovativer exklusiver Oberflächenschutz für Linoleum
Innovative exclusive surface protection for DLW Linoleum
Protection de surface innovante exclusive pour le linoléum

 **Wohngesund**
Healthy living
Sain

 **Hygienische Sauberkeit**
Hygiene
Hygiène

 **Natürliches Design**
Natural design
Décor naturel

 **Langlebig**
Durable

 **Einfache Reinigung**
Easy to maintain
Facile d'entretien



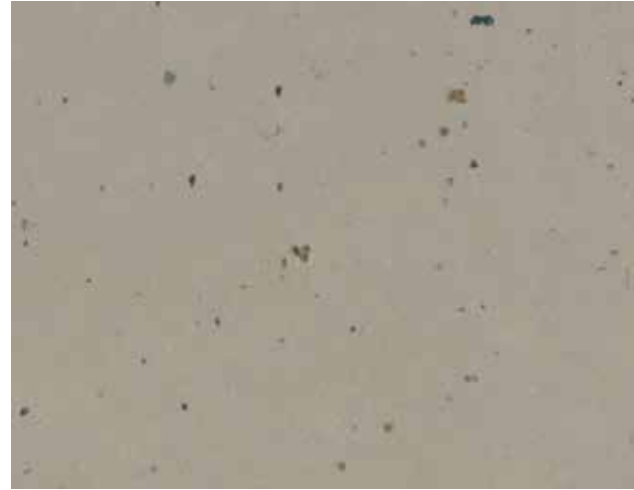
Lino Art Moon



0242 Stone
NCS: 3010-G70Y / LRV: 39,8



0241 Green Flash
NCS: 5020-G70Y / LRV: 23,0



0240 Rock
NCS: 4005-Y20R / LRV: 34,8



0243 Space



0238 Meteorite
NCS: 5000-N / LRV: 26,6



0243 Space
NCS: 5010-B10G / LRV: 22,1

Lino Art Urban



0583 Lily Green
NCS: 2010-G80Y / LRV: 50,9



0582 Stalk Green
NCS: 3020-G70Y / LRV: 40,9



0552 Silver Grey
NCS: 3005-G50Y / LRV: 41,8



0563 Zinc Grey
NCS: 4502-R / LRV: 27,4



0585 Cloud Blue
NCS: 5010-R90B / LRV: 22,7



0568 Asphalt Grey
NCS: 4502-Y / LRV: 27,3



0580 Bush Green
NCS: 5020-G30Y / LRV: 20,1



0554 Concrete Grey
NCS: 5005-Y50R / LRV: 25,2



0562 Titan Grey
NCS: 3000-N / LRV: 41,2



0565 Graphite Grey
NCS: 6005-R50B / LRV: 15,3



0584 Night Blue
NCS: 6020-R90B / LRV: 13,6



0570 Metropolis Grey
NCS: 5502-B / LRV: 21,7



Z0014559

DLW Linoleum, Creative by Nature

Wir bei Gerflor glauben, dass Architektur die Kraft hat, das Leben der Menschen zu verbessern. Da die Natur unsere größte Inspirationsquelle ist, bietet DLW Linoleum speziell Architekten eine Kollektion von 159 Farben mit einem natürlichen Design, um die Kreativität und Nachhaltigkeit ihrer Projekte zu unterstützen. DLW Linoleum wird seit 1882 in Deutschland hergestellt und ist „Cradle to Cradle“ zertifiziert. Es besteht zu 98 % aus natürlichen Rohstoffen wie Leinöl, Holz, Kalkstein, Jute und Harz. Das ist unser Beitrag, Menschen mit der Natur in Einklang zu bringen.

At Gerflor, we believe that architecture has the power to improve people's lives. Nature is our greatest source of inspiration. With the DLW Linoleum offer, we can provide architects with a collection of 159 colours, these are natural designs, that can enhance the sustainability and the creativity of their projects. Made in Germany since 1882 and certified "Cradle to Cradle", the DLW Linoleum products are made of 98% natural materials including linseed oil, wood, limestone, jute and resin. It's simply our way of connecting people closer to nature.






Chez Gerflor, nous croyons que l'architecture a le pouvoir d'améliorer nos vies. Parce que la nature est notre plus grande source d'inspiration, la collection Linoleum DLW offre aux architectes un ensemble de 159 coloris d'inspiration naturelle pour nourrir leur créativité et respecter l'environnement. Fabriqué en Allemagne depuis 1882 et certifié « Cradle to Cradle », le Linoleum DLW est composé à 98 % de matières naturelles, telles que huile de lin, poudre de bois, craie, jute ou résine. C'est notre façon de rapprocher les hommes de la nature.

Mix and match COLLECTIONS



Photo credits: Gerflor - JPE - Z0014559 - 03/2026 - Indicative documentation cost: 9 €

we care / we act our commitments for 2030

 <p>climate</p> <p>-30% CO₂ scopes 1, 2, 3 in tons eq. CO₂, vs 2019 Science Based Targets⁽¹⁾</p>	 <p>resources</p> <p>75% biobased, mineral and recycled content⁽²⁾</p> <p>30% recycled content⁽³⁾</p>	 <p>circularity</p> <p>65 000 tons annual volume recycled⁽⁴⁾</p> <p>45% looselay⁽⁵⁾</p>	 <p>health & well-being</p> <p>100% products better than Indoor Air Quality standards⁽⁶⁾</p> <p>95% sales covered by EPD⁽⁷⁾</p>	 <p>people</p> <p>30% women⁽⁸⁾</p> <p>40% internal mobility⁽⁹⁾</p> <p>Towards 0 accident⁽¹⁰⁾</p>
--	---	---	---	--

More details: 1. Scopes 1, 2 & 3, in absolute value, market-based. Trajectory approved by SBTi (Science Based Targets Initiative). 2. Origin of raw materials for the entire Floor & Wall portfolio, on average, by weight; including 15% virgin salt, a primary element in vinyl manufacturing. Compared to 71% in 2024. 3. Average content in the Floor & Wall vinyl portfolio, by weight. Compared to 21% in 2024. 4. Recycled in our factories and recycling units. Compared to 59 040 tons in 2024. 5. % of Floor activity with non-glued products, easy to remove, easy to re-use. Compared to 40% in 2024. 6. 100% of vinyl and linoleum sold to the building market below 100 micrograms /m³ (TVOC 28 days). 7. % of Floor & Wall activity covered by Environmental Product Declarations (EPD). Compared to 44% in 2024. 8. % women in our global workforce and among our managers. Compared to respectively 26% and 27% in 2024. 9. % job openings filled with internal hires worldwide. Compared to 25% in 2024. 10. Towards 0 accident: Lost time accident per million hours worked: below 3 vs 8,9 in 2024, for Gerflor employees worldwide.

